

## 2/2-Wege Kompaktflansch-Kugelhahn RB7610

in Edelstahl Typ Wafer

**Robinet à bille à 2/2-voies à brides compact RB7610**

*en acier inoxydable type Wafer*



6

# 2/2-Wege Kompaktflansch-Kugelhahn RB7610

in Edelstahl Typ Wafer

## Robinet à bille à 2/2-voies à brides compact RB7610

en acier inoxydable type Wafer



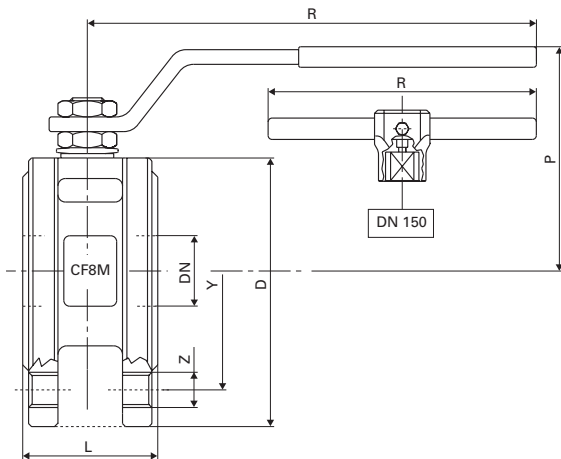
### Technische Daten

<b>Betriebsdruck</b> .....	siehe PN, Druck- Temperaturdiagramm Seite 236
<b>Temperatur</b> .....	-20° bis +160°C
<b>Gehäuse</b> .....	Edelstahl 1.4408
<b>Gehäusedichtung</b> .....	O-Ring FPM
<b>Kugel</b> .....	Edelstahl 1.4408
<b>Kugeldichtung</b> .....	PTFE
<b>Spindel</b> .....	Edelstahl 1.4401
<b>Spindeldichtung</b> .....	PTFE + O-Ring FPM
<b>Tellerfeder</b> .....	Stahl 1.0619
<b>Anschluss</b> .....	Flansche nach DIN 2501 PN 16
<b>Handhebel</b> .....	Stahl verzinkt mit Kunststoff-wärmeschutz, blau

### Caractéristiques techniques

<b>Pression de service</b> .....	voir PN, Pression et température de service page 236
<b>Température</b> .....	-20° à +160°C
<b>Corps</b> .....	acier inox 1.4408
<b>Joint de corps</b> .....	O-Ring FPM
<b>Bille</b> .....	acier inox 1.4408
<b>Joint de bille</b> .....	PTFE
<b>Tige</b> .....	acier inox 1.4401
<b>Joint de tige</b> .....	PTFE + O-Ring FPM
<b>Ressort à disques</b> .....	acier 1.0619
<b>Raccord</b> .....	brides selon DIN 2501 PN 16
<b>Levier</b> .....	acier zingué, plastique moulé, bleu

### RB 7610 ...



#### Auf Anfrage / sur demande:

- Komplett in Edelstahl **RB 720025 ...**
- PN10, DN80 bis DN150 **RB 720003 ...**
- PTFE Vollschale hohlraumfrei **RB 720002 ...**
- Fire Safe **RB 720184 ...**
- ANSI 150 / 300
- Heizmantel
- PN 40
  
- *entièrement en acier inox* **RB 720025 ...**
- *PN10, DN80 à DN150* **RB 720003 ...**
- *sphère entière enveloppante en PTFE* **RB 720002 ...**
- *Fire Safe* **RB 720184 ...**
- *ANSI 150 / 300*
- *chemise de chauffage*
- *PN 40*

- Option:**
- mit Handgetriebe, siehe Seite 299
  - mit pneumatischem Antrieb, siehe Seite 383
  - mit elektrischem Antrieb, siehe Seite 447

- *commande manuelle à volant, voir page 299*
- *à entraînement pneumatique, voir page 383*
- *à entraînement électrique, voir page 447*

DN	L	D	Y	Z	P	R	Kv	PN	Kg
15	35	90	65	4 x M12	65	131	16,3	16	1,3
20	40	100	75	4 x M12	69	130	29,5	16	1,9
25	46	110	85	4 x M12	80	174	43	16	2,2
32	54	140	100	4 x M16	84	174	89	16	3,3
40	63,5	150	110	4 x M16	102	250	230	16	4,2
50	82	165	125	4 x M16	111	250	265	16	6,1
65	103	185	145	4 x M16	128	321	540	16	10
80	122	200	160	8 x M16	138	321	873	16	13,5
100	152	220	180	8 x M16	156	381	1390	16	20,9
125	196	250	210	8 x M16	178	381	1707	16	37,5
150	232	285	240	8 x M20	266	700	2024	16	61,5

Technische und massliche Änderungen vorbehalten. / Sous réserve de modifications techniques et de cotes.